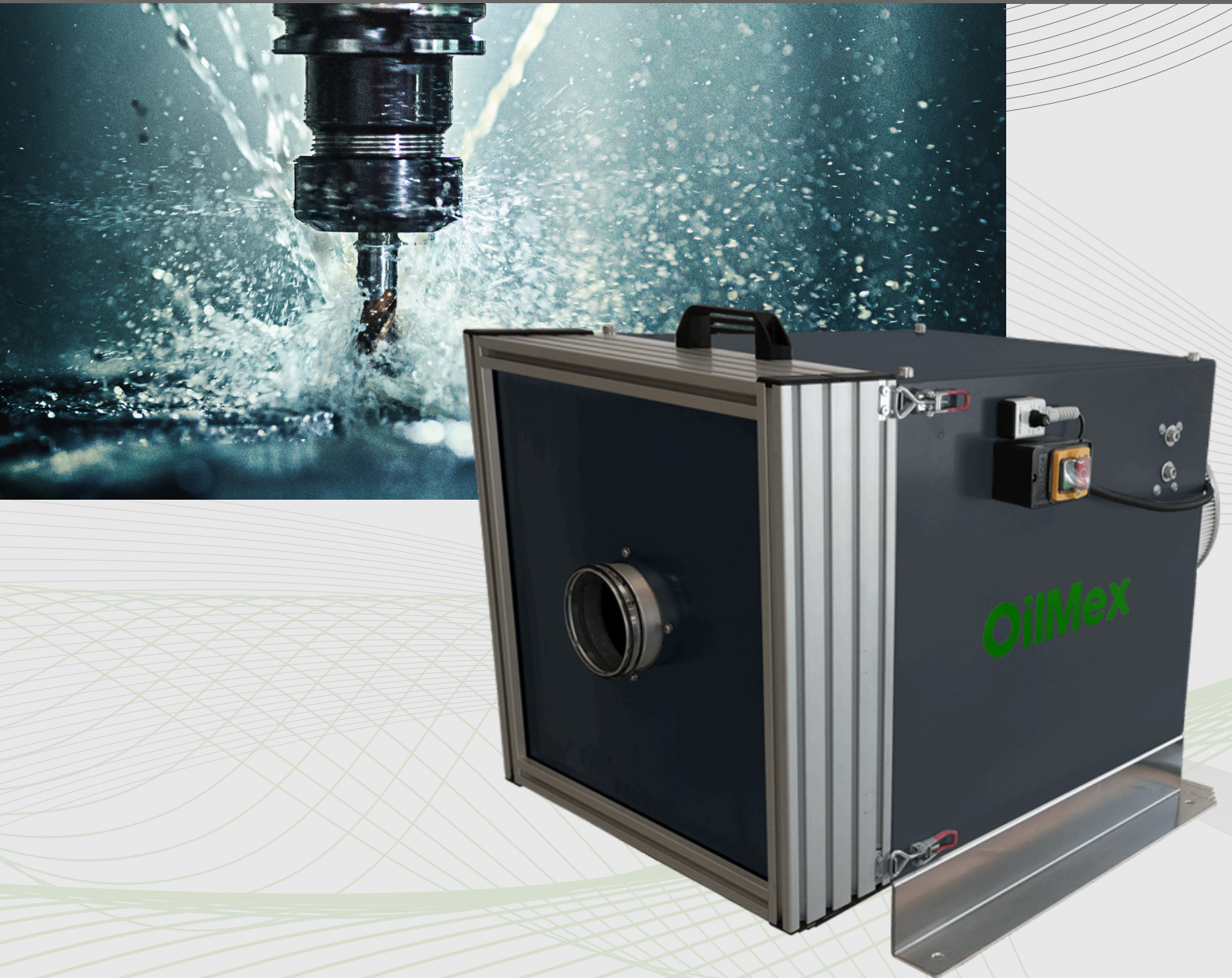


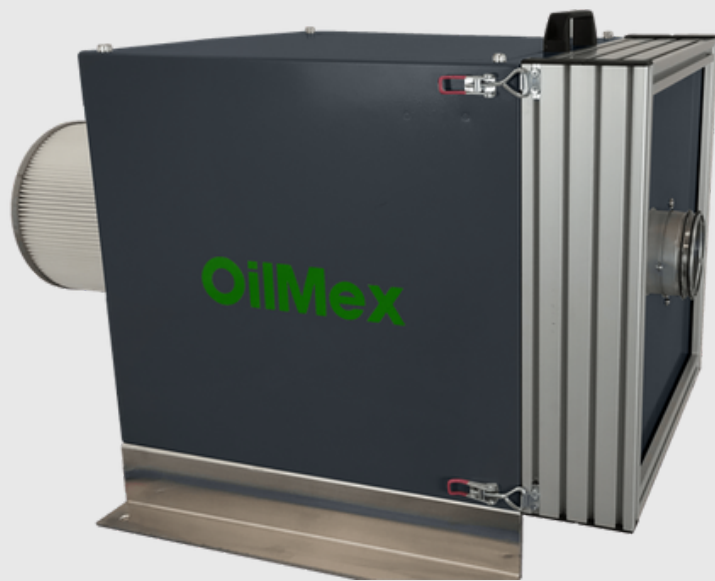
AirMex

Ölnebelabscheider AirMex OilMex



**Die Lösung für Öle, Emulsionen, Späne
& weitere Schmierstoffe!**

Highlights der AirMex OilMex



Artikel-Nummern:

- OilMex: Art.-Nr.: **OM-01**
- Alustrick-Filter: Art.-Nr.: OM-2022
- G3-Vorfilter: OM-2023
- G4-Vorfilter: OM-2024
- HEPA H13-Filterpatrone: OM-2025

Highlights AirMex OilMex

- Mit hocheffizienter Filtertechnologie
- 4 Filterstufen, inkl. HEPA-Feinstaubfilter
- Rückführung der gefilterten Flüssigkeiten
- Flexibler Anschluss an Maschinen

Technische Daten:

- Artikel-Nr.: OM-01
- Motorleistung: 2.175 m³/Std.
- Motor stufenlos regelbar
- Anschlussflansch 150 mm
- Lautstärke (3 m Abstand): 46-72 dBA
Spannung: 230V / 50Hz
- Leistungsaufnahme: 304W / 2,1A
- Motorvariante: An/-Aus-Schalter
- Maximale Umgebungstemperatur Motor (°C): 50 °C
- Schutzklasse: IPX4
- Maße Gerät (HxBxT): 540 x 485 x 575 mm
(Absaugarm)
- Gewicht: 32 kg
- inkl. Anschlusschlauch mit
Schlauchschnellen 150 mm x 2 m

Wir freuen uns über Ihr Interesse und beraten Sie gerne persönlich:

AirMex GmbH | Äußere Oberaustr. 36/3 | D-83026 Rosenheim

Tel.: 0049 (0)8035 501 90-20 | Fax: 0049 (0)8031 88718-94 | Email: info@airmex.org

Die Filterstufen des AirMex OilMex

Die Filterstufen des OilMex

1. Filterstufe Alustrickfilter: Die feuchten Partikel des Luftstroms fangen sich in den Aluminiumfäden des Filters, laufen nach unten in den Gehäuseboden. Dort befindet sich ein Ablauf mit Schlauch, über den die Flüssigkeiten abgelassen und aufgefangen werden können.

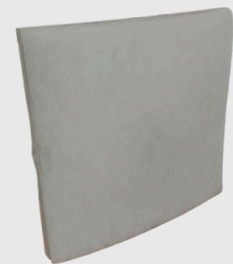
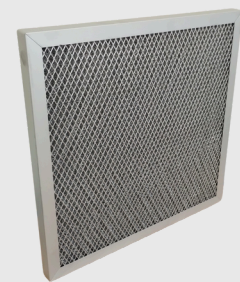
2. Filterstufe G3 Filtermatte: Vorfilter zum weiteren Filtern von Aerosolen im angesaugten Luftstrom.

3. Filterstufe G4 Filter: Noch verbliebene Restpartikel und Aerosole des angesaugten Luftstroms werden in diesem Filter gefiltert.

Die gefilterten Flüssigkeiten der 1.-3. Filterstufe werden in der im Gehäuseboden gesammelt. Dort können sie über einen Ablasshahn mit einem Schlauch abgelassen und in den Kreislauf der Kühlschmiermittel zurückgeführt werden.

4. Filterstufe: Ein HEPA-Feinstaubfilter ist am Luftauslass des OilMex montiert. Dadurch wird dann ein Abscheidegrad von mehr als 99% der erfassten trockenen und feuchten Partikel im Luftstrom erreicht.

Die gereinigte Luft wird anschließend in den Raum zurückgeführt.



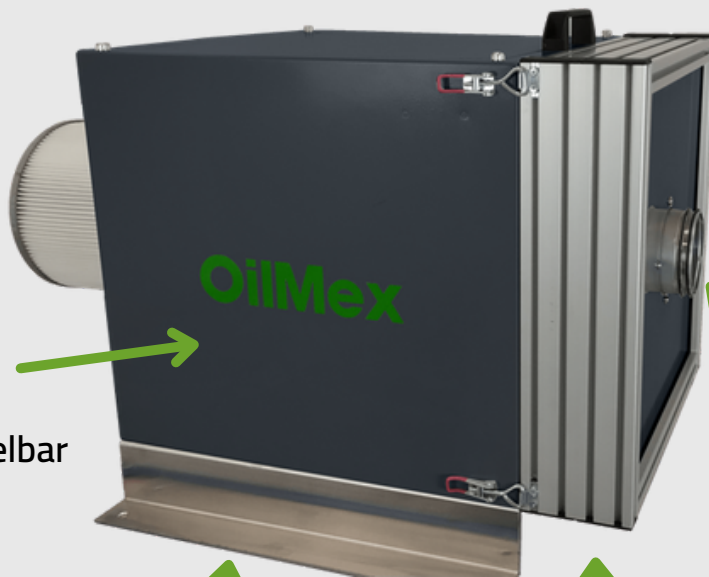
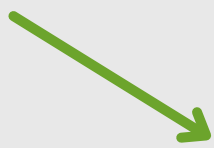
Wir freuen uns über Ihr Interesse und beraten Sie gerne persönlich:

AirMex GmbH | Äußere Oberastr. 36/3 | D-83026 Rosenheim

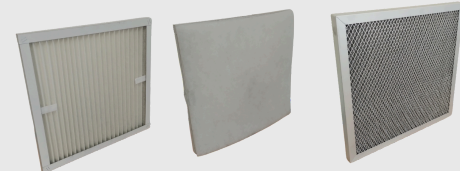
Tel.: 0049 (0)8035 501 90-20 | Fax: 0049 (0)8031 88718-94 | Email: info@airmex.org

Der Technischer Aufbau des OilMex:

4. Filterstufe:
HEPA-Filter



Motor,
stufenlos regelbar



Filterstufen
1.-3.



Anschlussflansch:
Ansaugschlauch,
150 mm



Gerätebefestigung



Anschluss:
Ölablassschlauch



Wir freuen uns über Ihr Interesse und beraten Sie gerne persönlich:

AirMex GmbH | Äußere Oberastr. 36/3 | D-83026 Rosenheim

Tel.: 0049 (0)8035 501 90-20 | Fax: 0049 (0)8031 88718-94 | Email: info@airmex.org

Zubehör des OilMex:



Anschlussflansch: Ansaugschlauch,
150 mm, andere Anschluss-/
Schlauchmaße auf Wunsch möglich



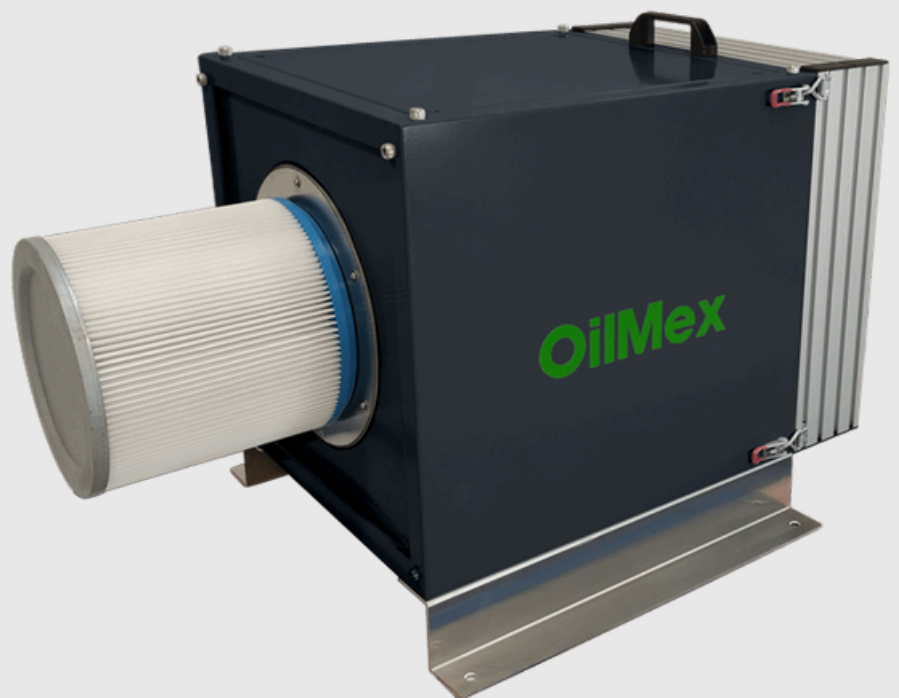
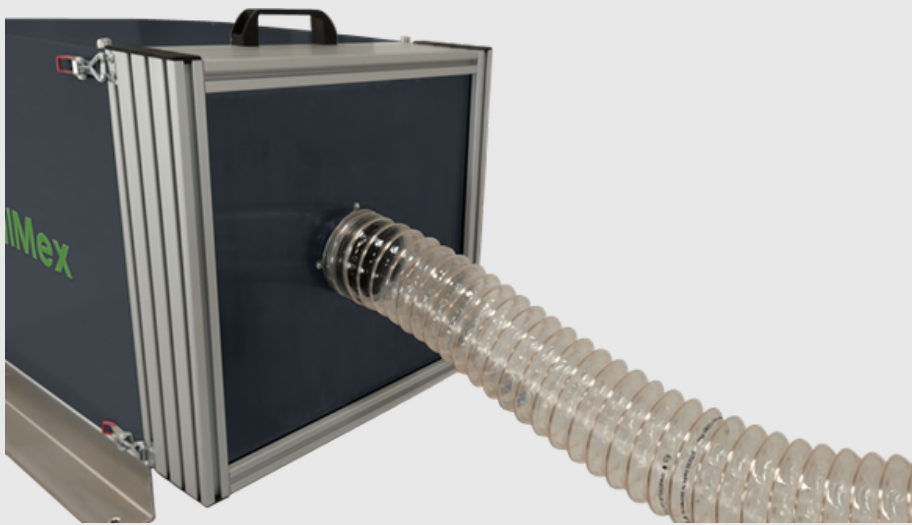
Anschluss: Ölablassschlauch

Wir freuen uns über Ihr Interesse und beraten Sie gerne persönlich:

AirMex GmbH | Äußere Oberastr. 36/3 | D-83026 Rosenheim

Tel.: 0049 (0)8035 501 90-20 | Fax: 0049 (0)8031 88718-94 | Email: info@airmex.org

Anhang des OilMex:



Wir freuen uns über Ihr Interesse und beraten Sie gerne persönlich:

AirMex GmbH | Äußere Oberastr. 36/3 | D-83026 Rosenheim

Tel.: 0049 (0)8035 501 90-20 | Fax: 0049 (0)8031 88718-94 | Email: info@airmex.org